

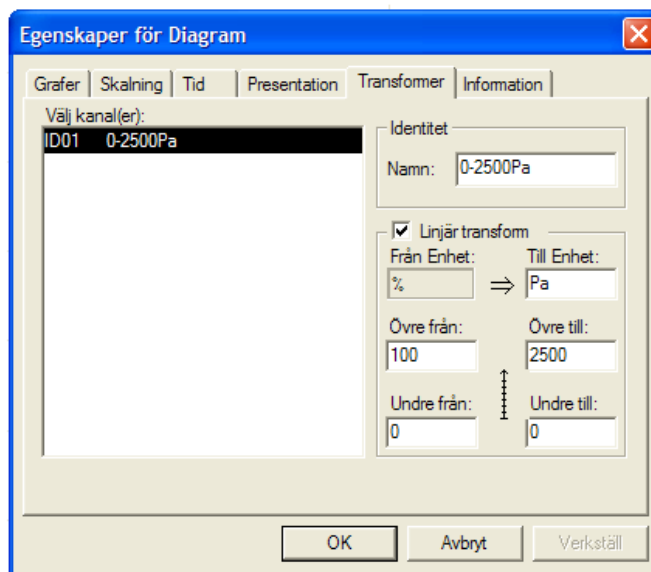
Intabs Tinytag tryck!

Givaren har ställbara ingångar (-50-50/0+100/150/300/500/1000/1600/2500Pa).

Den är förinställd på det vidaste området på 0-2500Pa. Du kan själv ställa om mätområdet till ett lägre mätområde i Tryckloggern. En instruktion som visar hur du ställer om detta bifogas med loggern.

För större flexibilitet visar loggern 0-100% av det tryckområde du valt.

När du tömt loggern på mätinformationen i EasyView kan du dubbelklicka i diagrammet i och välja "Transformer". Där kan du sedan ställa in att 0% (min) skall motsvara 0Pa (eller annat) och max dvs. 100% skall motsvara det högsta värdet i det mätområde du valt, se bilden till höger.



Nollkalibrering görs genom knapptryckning på kretskortet.

Produktbeskrivning:

Logger: TinyTag tryck
Mätområde: 0-2500Pa
Artikelnummer: G-74

Tekniska data

Antal mätvärden: 16000
Upplösning: 8 bitar (256 skalsteg)
Givare: Intern givare av halvledartyp. Externa slanganslutningar 2x 6,2mm
Upplösning: @20°C <8 Pa vid mätområdet 2500Pa
Mätosäkerhet: @20°C ±5% av avläst värde
Samplingsintervall: 1s till 10 dygn.
Dimensioner: 74 x 36 x 91 mm
Arbetsområde: -20°C till 40°C
Vikt: 95g (275g inkl batterieliminators)
IP-klass: 54

Medlem i Svenska Elektronikindustriföreningen