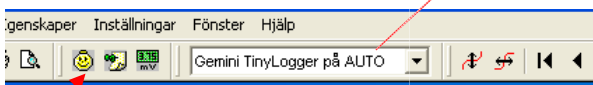


## Kom igång med dina mätningar:

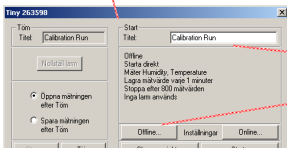
1. Anslut din Tinytag till datorn. (COM- eller USB- port )
2. Gå in i EasyView och välj vilken anslutning du har i "rullgardinen" bland knapparna. ("Gemini Tinylogger på Auto" brukar det vara.)



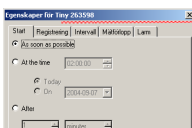
Skulle inte AUTO finnas här, hittar du den under Arkiv/ anslutningar/ fler anslutningar. Flytta den ifrån "dolda anslutningar" till "visade".

### 1. Starta din första mätning:

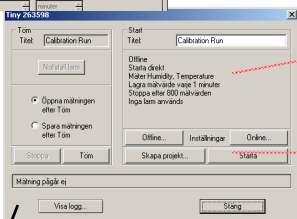
2. När loggern har anslutit färdigt får du upp en ruta med inställningar.



3. Ändra titeln till valfritt namn och klicka på "Offline". (Om du vill ha loggern urkopplad ifrån datorn när du mäter, annars online då diagrammet kommer upp under mätningen.)

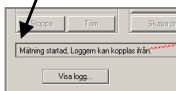


4. Nu kommer du till en ruta som heter **Egenskaper för Tiny** där du kan bläddra ibland flikarna och välja hur, när och på vilket sätt du vill mäta. När du är färdig klickar du på OK. (mer information om detta finns på nästa sida.)



(Här kan du se vilka inställningar du valt bland "flikarna".)

5. När du är klar med "flikarna" är det bara till att klicka på Starta-knappen.



NU mäter din logger och du kan koppla ifrån.



## Egenskaper för Tiny

**Start-** Hur och när vill du starta loggern? Vid en viss tid eller magnetstart\*?

\*Vid magnetstart klickar du här och startar loggern med magnet på markerat ställe ('markerat med 3 prickar på baksidan av loggern) när du är på mätningsstället.

**Registrering-** Vill du mäta normal-, min- eller max - värden? Normalvärdet används nästan uteslutande.

**Intervall-** Vilket intervall vill du ha på din mätning?

**Mätförlopp-** Ska loggern stoppa:

- efter ett visst antal mätvärden?
- eller ska den skriva över de äldsta mätvärdena och fortsätta tills du stoppar den?
- eller när den är full med mätvärden? (vanligast)

**Larm-** Vill du att lysdioderna, ljudlarmet eller displayen skall larma när en viss nivå har över/ underskridits??

OK

När du är färdig med "flikarna" klickar du på

### Stoppa/ töm din första mätning:

1. Koppla in din Tinytag och klicka på
2. När loggern har anslutit färdigt får du upp en ruta med inställningar.

3. Klicka på stoppa (om du anser att mätningen är klar)

4. Klicka sedan på "Töm" och du får upp din mätning. TADA!!



intab<sup>®</sup>

Visste du att vi har Easyview-kurser? Ring eller kolla [www.intab.se](http://www.intab.se) för mer info!

Easyview manualerna finns även på CD:n och på vår hemsida.