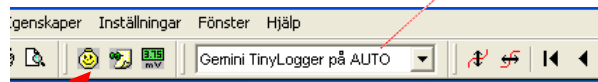


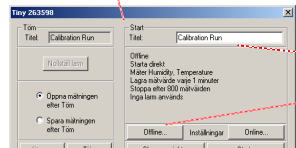
Kom igång med dina mätningar:

1. Anslut din Tinylogger till datorn. (COM- eller USB- port)
2. Gå in i Easyview och välj vilken anslutning du har i "rullgardinen" bland knapparna. ("Gemini Tinylogger på Auto" brukar det vara.)



1. Starta din första mätning:

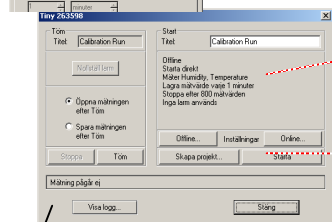
2. När loggern har anslutit färdigt får du upp en ruta med inställningar.



3. Ändra titeln till valfritt namn och klicka på "Offline". (Om du vill ha loggern urkopplad ifrån datorn när du mäter, annars online då diagrammet kommer upp under mätningen.)

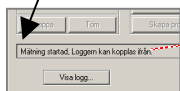
Skulle inte AUTO finnas här, hittar du den under Arkiv/anslutningar/ fler anslutningar. Flytta den ifrån "dolda anslutningar" till "visade".

4. Nu kommer du till en ruta som heter "Egenskaper för Tiny" där du kan bläddra ibland flikarna och välja hur, när och på vilket sätt du vill mäta. När du är färdig klickar du på OK. (mer information om detta finns på nästa sida.)



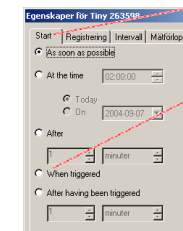
(Här kan du se vilka inställningar du valt bland "flikarna".)

5. När du är klar med "flikarna" är det bara till att klicka på Starta-knappen.



NU mäter din logger och du kan koppla ifrån.

Egenskaper för Tiny

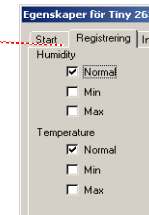


Start- Hur och när vill du starta loggern? Vid en viss tid eller magnetstart*?

*Vid magnetstart klickar du här och startar loggern med magnet på markerat ställe (*markerat med 3 prickar på baksidan av loggern) när du är på mätningstället.

Registrering- Vill du mäta normal-, min- eller max - värden? Normalvärdet används nästan uteslutande.

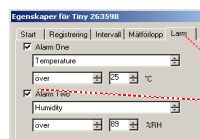
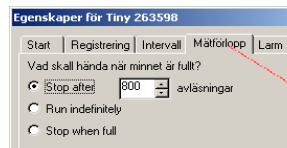
Intervall- Vilket intervall vill du ha på din mätning?



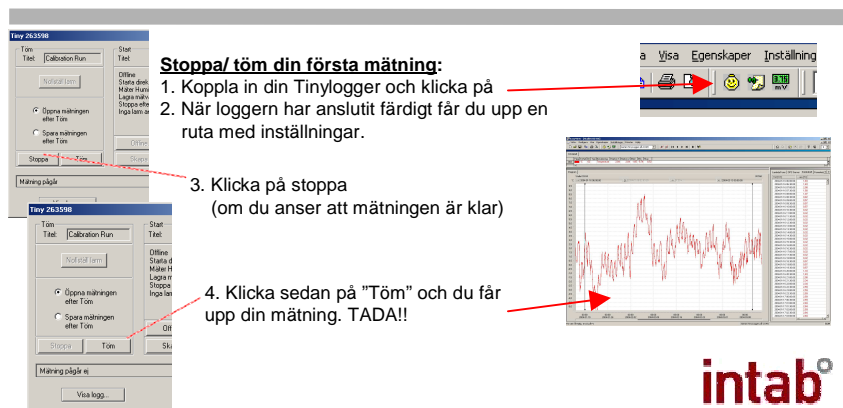
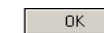
Mätförlopp- Ska loggern stoppa:

- efter ett visst antal mätvärden?
- eller ska den skriva över de äldsta mätvärdena och fortsätta tills du stoppar den?
- eller när den är full med mätvärden? (vanligast)

Larm- Vill du att lysdioderna, ljudlarmet eller displayen skall larma när en viss nivå har över/ underskridits??

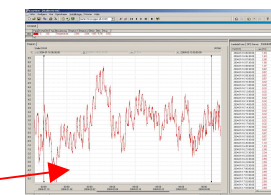


När du är färdig med "flikarna" klickar du på



Stoppa/ töm din första mätning:

1. Koppla in din Tinylogger och klicka på
2. När loggern har anslutit färdigt får du upp en ruta med inställningar.
3. Klicka på stoppa (om du anser att mätningen är klar)
4. Klicka sedan på "Töm" och du får upp din mätning. TADA!!



www.intab.se

intab®

intab®

Visste du att vi har Easyview-kurser? Ring eller kolla www.intab.se för mer info!

Easyview manualerna finns även på CD:n och på vår hemsida.

