



Installera USB-adapter i din PC

I Windows XP

Här finns USB-drivrutinerna (sid 2)
Hur du laddar ner senaste drivrutinerna (sid 3)
Hur du installerar drivrutiner
Annat du bör tänka på vid installationen

Här hittar du USB-drivrutiner från Intab!

1. Gå in på www.intab.se.
2. Välj "Kundsupport" i vänsterkolumnen.

Produkte
Hjälp att välja
Butik/priser
Kundsupport
Kontakta Oss

Välkommen till **kundsupport** - Minst en lösning för varje mätuppgift.

intab® Intab har ett omfattande utbud av den senaste dataloggertechniken. Vi delar gärna med oss av vår kunskap. Tillsammans tar vi fram den optimala lösningen i linje med era krav och önskemål. Prova gärna att [hyra utrustning](#) eller [köpa](#)! Med 8000 nöjda kunder och över 60 000 logginställningar är ni i trygga händer! [Tips om hur man mäter i din bransch](#).

Vanliga frågor:
Aktuella frågor ställda till vår support.
[Om du inte får kontakt](#)
[Drivrutiner USB](#)
[EasyView på Vista](#)
[EasyView servicepack](#)
[Ställ en egen fråga](#)

Intab tipsar:
[Jämför rekommenderat](#)
Behöver ni optimera ert regelsystem? Många företag trimmar sina reglerprocesser med LambdaTune, ett tillval till mätstodsprogrammet EasyView.
[Läs mer >](#)

Kalibrering:
Alla mätinstrument förändras med tiden, det gäller oavsett fabrikat och mätmetod.
[Intab - temperaturlogga, mätinstrument, datalogger...](#)

Utbildning:
Spara tid och [effektivisera ditt arbete](#).

Dokument:
Här finner du [manualer](#) och dokumentation.

Ordlista:
Har du svårt med de [tekniska termerna](#)?

Fjärrövervakning:
intab.biz
wahsenrys.se

intab®

3. Under vanliga frågor finner du "Drivrutiner för USB".
Välj denna.

4. Sedan kommer du in på sidan med alla drivrutiner.
Leta fram din USB-kabel och ladda ner drivrutinen.

Lycka Till med dina mätningar önskar!

Produkte
Applikationer
Butik/priser
Kundsupport
Kontakta Oss

Drivrutiner till USB-Kablage

Här finner du de senaste drivrutinerna för USB-Kablage från Intab. Drivrutinen finns även på en CD som följde med kabeln vid leverans.

För att det skall fungera är det viktigt att du laddar ner rätt drivrutin till din dator.

För Tinyloggers:

Drivrutin passande till Tinyloggers kablage (CAR-0007-USB, CAR-0008-USB och T-3000)

Fungerar i Windows 2000, XP samt Vista

Ladda ner drivrutinen [här](#)

För Veriteq Spectrum loggers:

Drivrutin passande till spectrum kablage

Fungerar i Windows 2000, XP samt Vista

Ladda ner drivrutinen [här](#)

För Aten Adapter:

Drivrutin passande till "ATEN USB adapter" (A-272)

Drivrutin finns för Windows 2000, Windows XP, Windows Vista

För Aten Adapter:

Drivrutin passande till "FOTI USB adapter" (A-273)

Fjärrövervakning:
intab.biz
wahsenrys.se

intab®

intab®

INTAB Interface-Teknik AB Gjutarevägen
1, SE-443 61 STENKULLEN

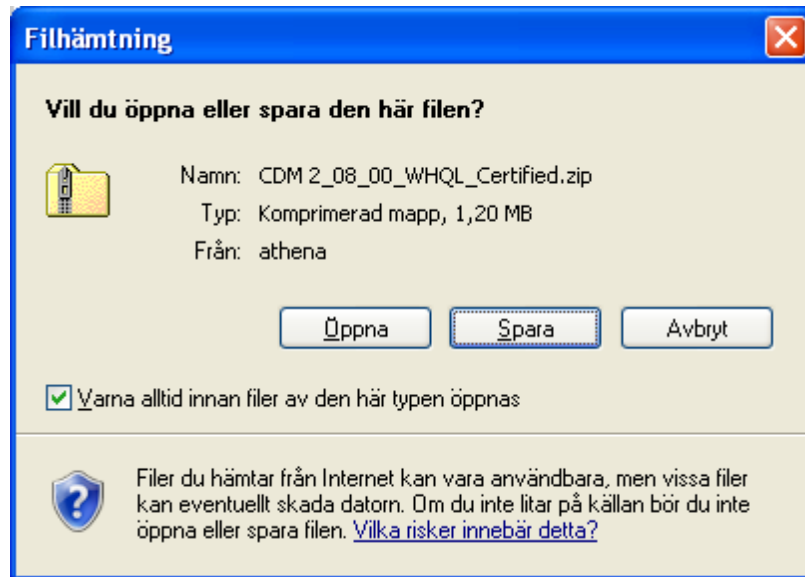
www.intab.se info@intab.se Tel +46 (0)302 - 246 00 , Fax +46 (0)302 - 246 29

intab®

Installation av CAB-0007-USB tillhörande Tinytag Plus2, Ultra2 och View2

- a) Kontrollera så att du är "Administratör" på din dator. Är du det så kan du installera program. Om du inte är det eller inte vet så kontaktar du din IT-avdelning för att få hjälp.

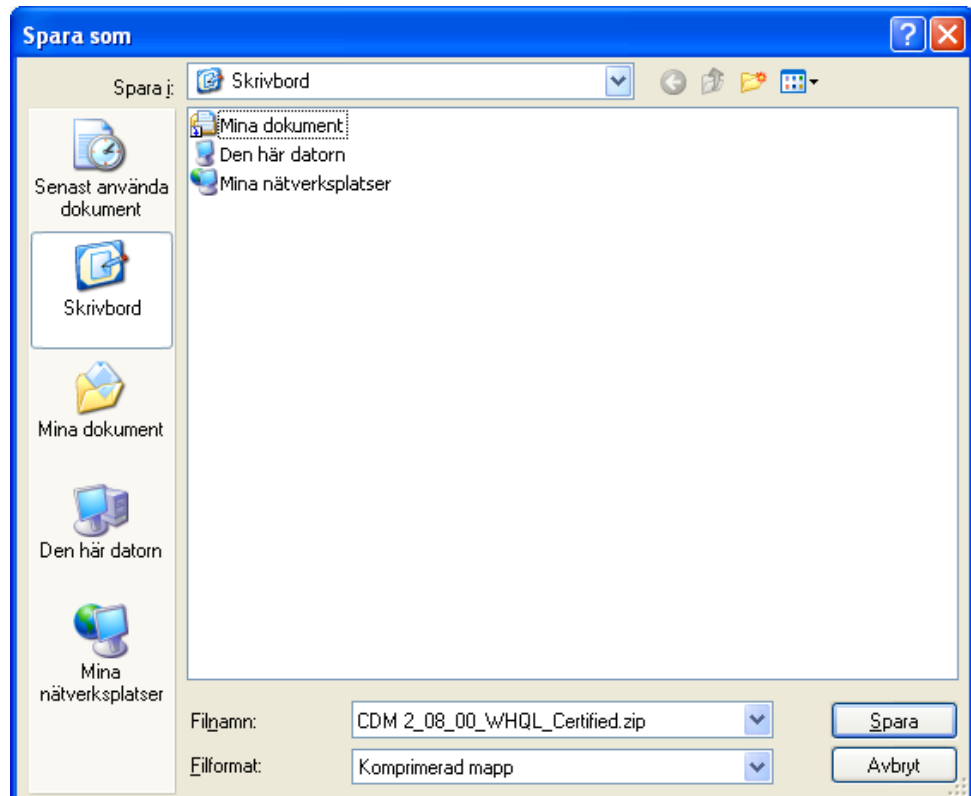
Ladda ner drivrutinerna på adressen http://www.intab.se/support/s_USB_drivrutiner.asp och välj "Spara".



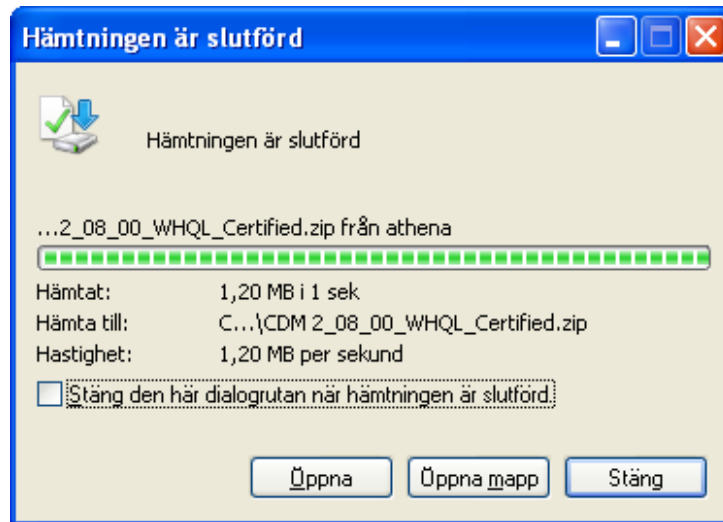
Välj var du vill spara filerna. Här är till exempel "Skrivbordet" valt.

Kom bara ihåg var du lagt filerna.

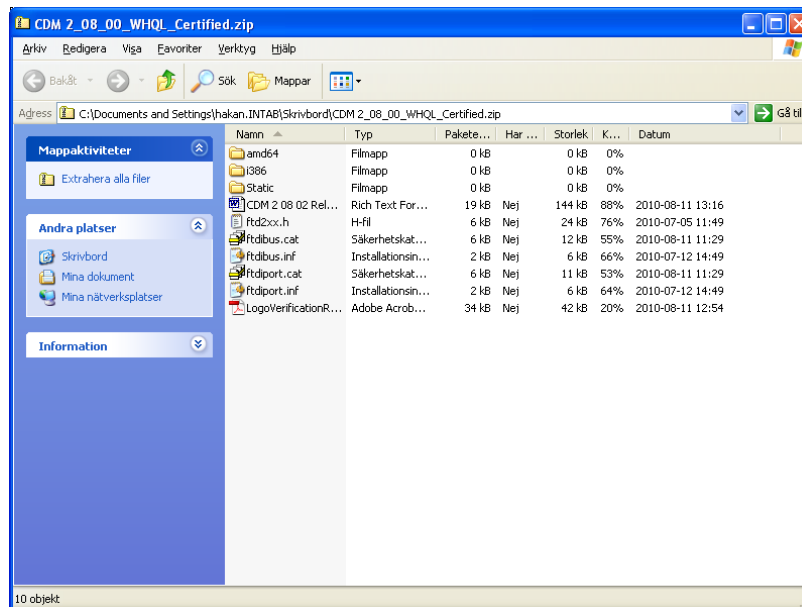
Klicka sedan på "Spara"



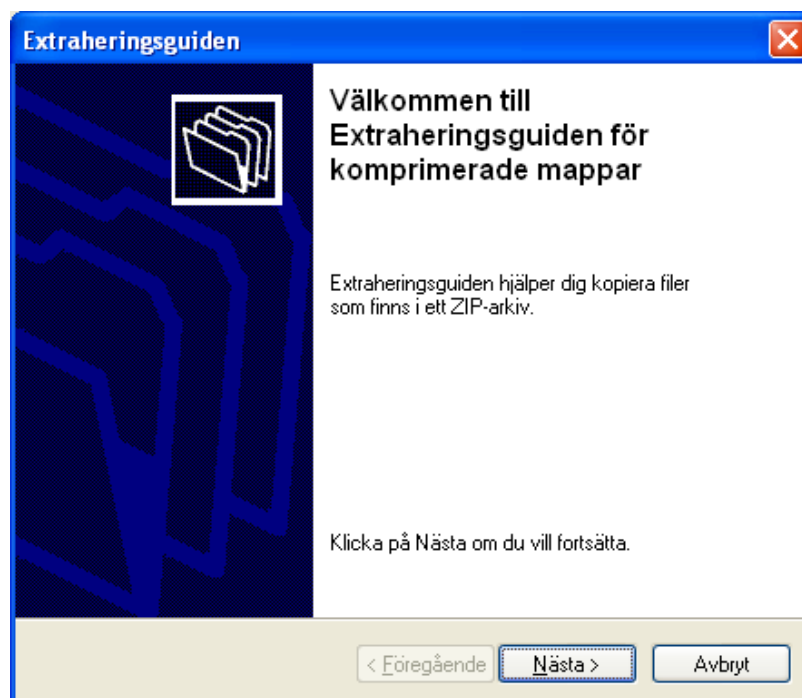
Alt.1 När hämtningen är slutförd och filerna sparade visas rutan till höger.
Klicka på "Öppna"



Klicka på "Extrahera alla filer" till vänster för att packa upp filerna.

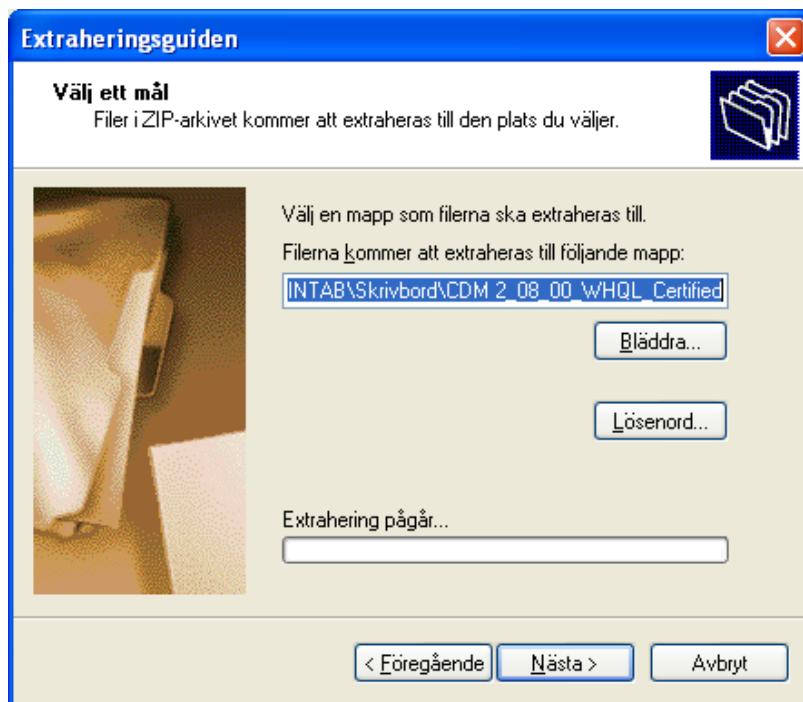


Klicka på "Nästa"



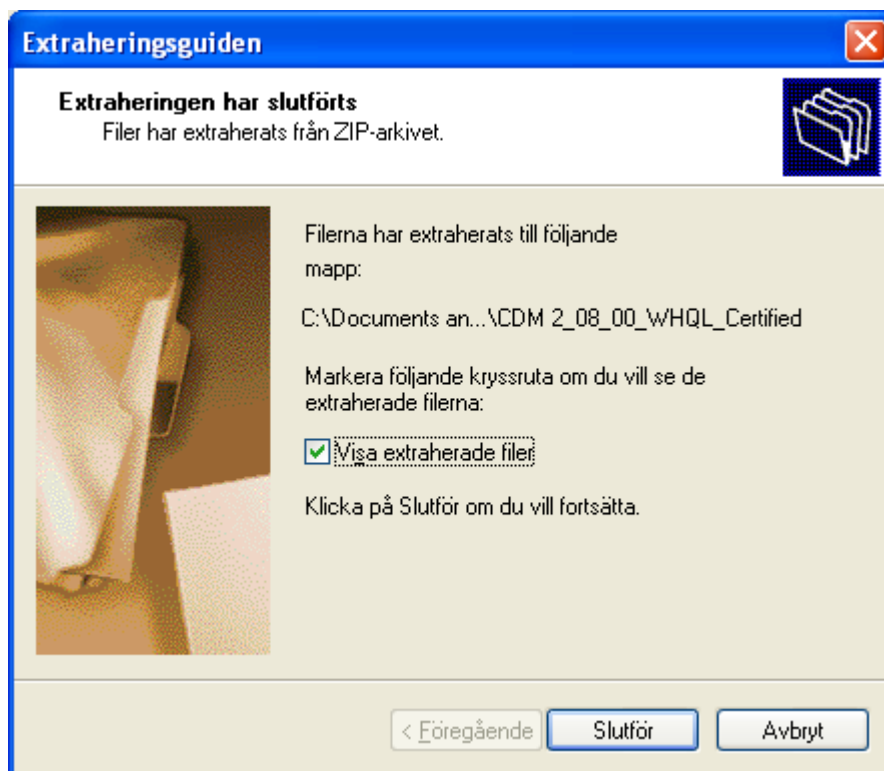
Välj var du vill lägga de uppackade filerna och kom ihåg platsen.

Klicka på "Nästa"



Du behöver inte "Visa extraherade filer" om du inte vill.

Klicka på "Slutför"

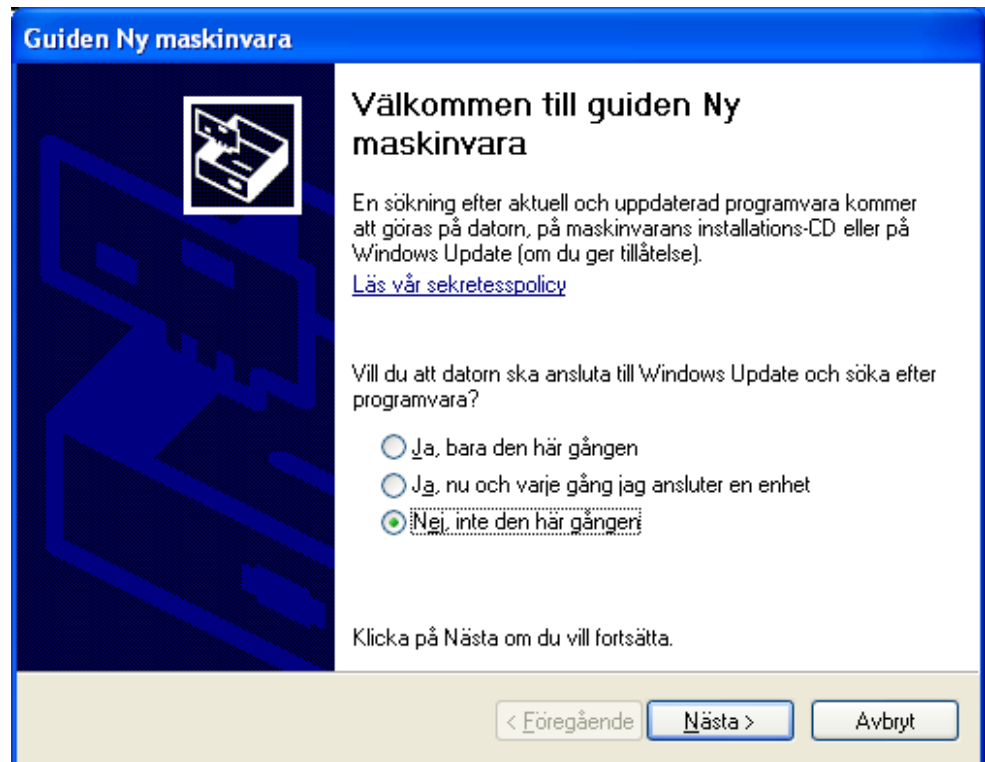


Sätt i USB-adaptern.

Du skall nu få upp menyn här till höger.

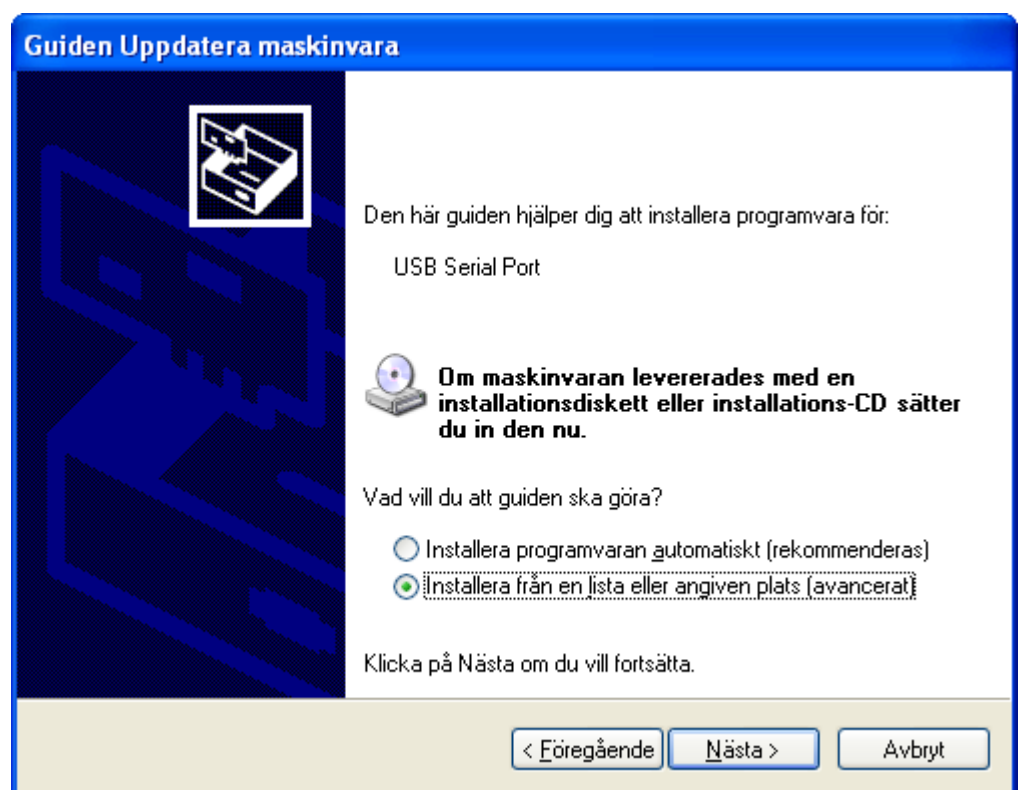
Kryssa i menyn som på bilden.

Klicka på "Nästa".



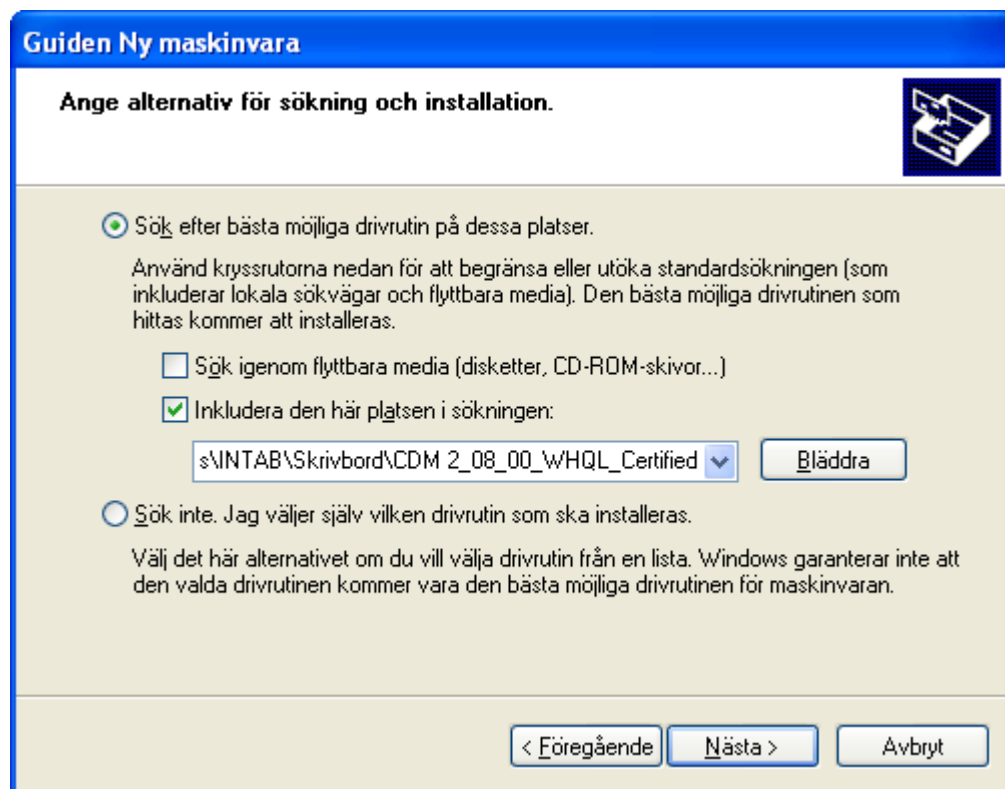
Kryssa i menyn som på bilden.

Klicka på "Nästa".



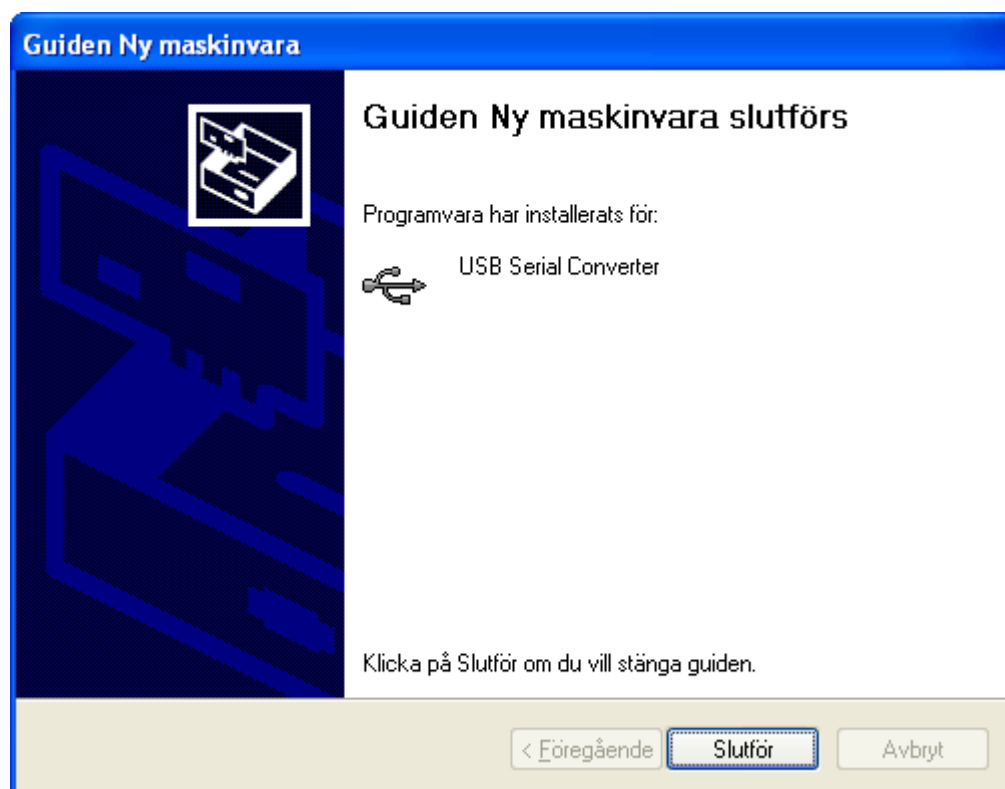
Nu ska du välja den mapp där de uppackade filerna ligger.

Klicka på "Nästa".



Om du hänvisade till rätt drivrutin borde du få upp rutan som visas här.

Klicka på "Slutför".



Så här får du igång din USB-adapter:

För att få fram USB-adapten i EasyView 5.5 eller senare version, starta om programmet. Gå in under Arkiv/Anslutningar/Fler anslutningar. Markera den nya porten under "Dolda Anslutningar" och flytta över den till "Visade Anslutningar". Tryck OK. Välj sedan den porten i menyraden. Du kanske har flera olika loggertyper att välja bland? Det kan se ut såhär:

INTAB PC-Logger på COM5
Gemini TinyLogger på COM5
Veriteq SpectrumLogger på COM5

Komportsnumren ovan varierar från dator till dator.

I EasyView 5.5 kan du använda upp till port 8. I senare EasyView klarar programmet upp till COM32.

Efter du valt önskad logger enligt ovan är det bara att kommunicera med din Intab-Logger.

OBS! USB-Adaptern måste vara inkopplad i datorn för att den skall synas i din PC:s menyer. Syns den inte och är inkopplad är den inte installerad. Notera också att adaptern måste vara inkopplad när EasyView startas för att programmet skall hitta porten.

Vet du inte vilken port som är USB-porten?

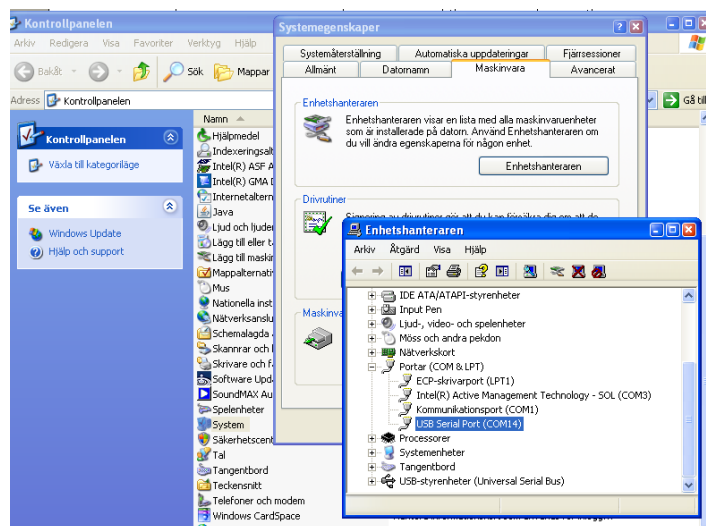
Kontrollera vilka portar som finns i datorn. Såhär kontrollerar du det i Windows XP:

Gå in i Kontrollpanelen. Välj System/Maskinvara/Enhets-hanteraren/Portar. Här ser du alla dina portar.

Använder du:

* ftdi-adaptern samt Tinytag
USB syns de som "USB Serial Port". Se bilden.

Som du ser avslutas raderna med comportsnumret.



Skulle alla portar vara upptagna och du kör EasyView 5.5 så kan det var bra att uppgradera till en senare version som klarar UPP TILL COM32. Andra möjligheten är att byta till någon av de använda portarna i enhetshanteraren under portens egenskaper. Detta görs med försiktighet.

Kan vara dags för en uppgradering.

Lycka Till med dina mätningar önskar INTAB!

www.intab.se